

CAMPAGNE D'ÉVALUATION 2026



**"Sur le chemin des attentes des usagers,
le projet d'accompagnement personnalisé"**



PLUS D'INFOS



AGIR ensemble!
Pour la QUALITÉ des PARCOURS de SANTÉ

Développé par :

Mutualisé par :



avec l'appui du CAPPS Bretagne

**Webinaire de présentation et lancement de la campagne
13 janvier 2026**



Nous comptons sur vous pour participer
activement !

- Des temps d'échanges avec les intervenants sont prévus pendant le webinaire
- Vous pouvez également poser des questions via le chat et nous y répondrons



*Par défaut, le micro est désactivé afin d'éviter les bruits parasites.
Veuillez l'activer uniquement si vous souhaitez intervenir.
Merci !*

Propos introductifs

Développé par :



Mutualisé par :



- ✓ Des travaux QualiREL santé initiés depuis 2013 :
 - 2013-2015 : Groupe de travail EHPAD / Handicap - Déploiement d'un guide et d'outils ressources
 - 2018-2019 : Groupe de travail SSIAD - Adaptation du guide et déploiement d'outils ressources
- ✓ 2019 et 2022 : Campagnes régionales sur la démarche du projet personnalisé en Loire Atlantique et en Ile de France
- ✓ 2025 : Lancement d'une campagne d'évaluation à l'échelle inter-régionale dans le cadre de la FORAP*

* FORAP : Fédération des Structures Régionales d'Appui à la Qualité des Soins et la Sécurité des Patients (www.forap.fr)

Au programme

1. Contexte
2. Principes de la campagne
3. Contenu de l'évaluation :
 - Volet 1 : Le diagnostic organisationnel
 - Volet 2 : L'audit sur dossier
 - Volet 3 : La méthode de l'accompagné traceur
4. Outils à votre disposition
5. Calendrier de la campagne
6. E-forap : saisie et résultats en ligne
7. Pour aller plus loin : Questions / réponses

1- Contexte

Des textes en faveur du PAP

Les travaux s'appuient sur les textes et recommandations en vigueur en particulier :

- ✓ La loi n°2002-2 du 2 janvier 2002 rénovant l'action sociale et médico-sociale, section 2 - Droits des usagers du secteur social et médico-social,
- ✓ Recommandation de Bonnes pratiques de la HAS « Les attentes de la personne et le projet personnalisé » : Favoriser l'expression et la participation de l'utilisateur dans la conception et la mise en œuvre du projet qui le concerne (août 2018),
- ✓ Thématique « Co-construction et personnalisation du projet d'accompagnement » dans le nouveau référentiel d'évaluation de la qualité des établissements et services sociaux et médico-sociaux, HAS 2022.

Dispositif d'évaluation HAS



Co-construction et
personnalisation du
projet
d'accompagnement



OBJECTIF 1.10 – La personne est actrice de la personnalisation de son projet d'accompagnement

OBJECTIF 1.11 – L'entourage est associé dans l'accompagnement de la personne



OBJECTIF 2.4 – Les professionnels adaptent avec la personne son projet d'accompagnement au regard des risques auxquels elle est confrontée



OBJECTIF 3.4 – L'ESSMS co-construit sa stratégie d'accompagnement et son inscription dans le territoire, dans une approche inclusive

2- Principes de la campagne

Pourquoi ?

- ✓ Réaliser un diagnostic organisationnel pour **inscrire le projet d'accompagnement personnalisé au coeur du fonctionnement** des organisations,
- ✓ **S'inscrire dans une démarche de co-construction** avec la personne accompagnée dans le respect de sa singularité,
- ✓ **S'inscrire dans une démarche continue de co-évaluation** du projet d'accompagnement personnalisé,
- ✓ **Partager ses expériences** et identifier les **leviers d'amélioration des pratiques**,
- ✓ **Construire un réseau d'échanges.**



Initier une réflexion collective
Construire des outils d'accompagnement

- **Objectif principal** : Etablir un état des lieux de la mise en œuvre des projets d'accompagnement personnalisé pour chaque entité participante.
- **Objectifs secondaires** :
 - Disposer d'un état des lieux national de la mise en œuvre des projets personnalisés
 - Partager les enseignements inter-structures afin de définir un plan d'action régional relatif à la démarche du projet personnalisé.

Qui est concerné ?

- **Toutes les structures médico-sociales :**
 - Volontaires
 - Adhérentes et non adhérentes
 - Complétude : formulaire d'engagement
- **Critère d'éligibilité :** Ensemble des personnes accompagnées au sein de la structure depuis plus de 12 mois.

Périmètre de l'évaluation : à l'échelle de l'établissement, d'une unité ou d'un service

3- Contenu de l'évaluation

Evaluation en 3 volets

- Volet 1 : **Diagnostic organisationnel**

- Réaliser un premier état des lieux sur la démarche institutionnelle
- Identifier les points forts et les leviers d'amélioration dans l'organisation en faveur de la mise en œuvre du projet d'accompagnement personnalisé

- Volet 2 : **Audit sur dossier**

- Evaluer la mise en œuvre « opérationnelle » du projet d'accompagnement personnalisé
- Identifier les points forts et les leviers d'amélioration dans la réalisation du projet personnalisé

- Volet 3 : **Méthode de l'accompagné traceur**

- Croiser le regard de la personne accompagnée et des professionnels
- Repérer les écarts de perception, de ressentis
- Identifier les points forts et les leviers d'amélioration

Volet 1 : Diagnostic organisationnel

OBLIGATOIRE

12 critères répartis en 2 chapitres

- Chapitre 1 : Organisation de l'établissement autour du projet d'accompagnement personnalisé

Projet d'établissement, partage d'information, procédures, référent(s), indicateurs de suivi ...

- Chapitre 2 : Conception et mise en œuvre du projet d'accompagnement personnalisé

Existence d'un recueil formalisé, temps dédiés, concertation, formalisation écrite...

Volet 2 : Audit sur dossier

OBLIGATOIRE



16 critères répartis en 4 chapitres

1. **Premiers contacts** : Information, recueil des données
2. **Construction** : Analyse en équipe, échanges avec la personne, existence d'objectifs, traçabilité de l'acceptation ou refus
3. **Mise en œuvre** : Partage d'information, mobilisation des ressources, actions
4. **Co-Evaluation** : Analyse et échanges

Evaluation de 30 dossiers
ou de l'exhaustivité des dossiers
si < 30 personnes accompagnées

Volet 3 : Méthode de l'accompagné traceur

Entretien de la personne accompagnée et de l'équipe autour de 5 chapitres

1. Recueil des attentes et évaluation des besoins (accessibilité et compréhension de la démarche, moyens et outils, recommandations de bonnes pratiques)
2. Co-construction du projet d'accompagnement (participation, refus, place des proches)
3. Diffusion / communication (traçabilité, circuits)
4. Mise en œuvre (mobilisation des ressources internes/externes)
5. Suivi et réévaluation (fréquence, pilotage, réévaluation du refus)

FACULTATIF

Qui complète et comment ?

	Volet 1 : Diagnostic organisationnel	Volet 2 : Audit sur dossier	Volet 3 : Méthode de l'accompagné traceur
Qui complète ?	Les professionnels identifiés dans le pilotage de la démarche du projet personnalisés (directeur, IDEC/cadre de santé, référent(s) institutionnel(s), représentant du CVS...)	Un binôme d'enquêteurs, un jour donné	Un binôme de professionnels formés à la méthode et, si possible, extérieur à l'entité
Comment ?	Séance de concertation Saisie en ligne (eFORAP)	Recueil des données un jour donné Saisie en ligne (eFORAP)	Entretien avec un usager puis avec des professionnels qui accompagnent l'utilisateur Saisie en ligne (eFORAP)
Résultats	Diagnostic instantané sous forme de rapport individualisé Restitution et rapport régional à posteriori		

4- Outils à votre disposition

Outils pour la conduite de projet

Le diagnostic organisationnel

Questions	Modalités de réponse
A- L'ORGANISATION DE L'ETABLISSEMENT AUTOUR DU PROJET PERSONNALISE	
1. Dans votre structure, existe-t-il une démarche de projet personnalisé ?	
2. Les principes et modalités de mise en œuvre du projet personnalisé sont-ils définis dans le projet d'établissement ?	
3. La démarche de projet personnalisé a-t-elle fait l'objet d'une information auprès :	
De l'équipe de direction	
Des personnels éducatifs et soignants	
De tous les personnels de l'établissement	
De l'usager	
De la famille et/ou des représentants légaux de l'usager	
4. Existe-t-il une procédure formalisée qui détaille la démarche du projet personnalisé ?	
5. Existe-t-il un ou des indicateur(s) de suivi relatif(s) au projet personnalisé ? <small>(Ex: nombre de projets personnalisés formalisés, nombre de projets personnalisés réactualisés tous les ans, etc.)</small>	
6. Existe-t-il un (ou plusieurs) référent(s) par projet personnalisé ?	
7. La mission du référent est-elle formalisée ? (fiche de missions/poste)	
B- CONCEPTION - MISE EN ŒUVRE - EVALUATION DU PROJET PERSONNALISE	
8. Un recueil des attentes est-il réalisé dans le cadre d'une rencontre formelle ?	
9. Existe-t-il de façon formelle des temps dédiés :	
A la conception du projet personnalisé ? (du recueil des attentes jusqu'à la définition des objectifs)	
A la mise en œuvre du projet personnalisé ? (la mise en œuvre des objectifs)	
A l'évaluation du projet personnalisé ? (la discussion autour des objectifs et le réajustement de ces derniers)	
10. L'élaboration du projet personnalisé fait-elle l'objet d'une concertation pluridisciplinaire ?	
11. La formalisation écrite du projet personnalisé est-elle réalisée ?	
12. Le document ou support « projet personnalisé » de la personne est-il réactualisé au moins une fois par an ?	

L'audit sur dossier

Items	Exemples d'éléments de preuves	Dossier 1	Dossier 2	Dossier 3	Dossier 4	Dossier 5	Dossier 6	Dossier 7
PREMIERS CONTACTS								
1. La personne accueillie a été informée sur le projet personnalisé	Traçabilité de l'information délivrée							
2. Un recueil des attentes/données auprès de la personne a été réalisé	Grille de recueil remplie							
CO-CONSTRUCTION								
3. Les données recueillies ont fait l'objet d'une analyse en équipe	Traçabilité de l'analyse							
4. Un temps d'échanges avec la personne a eu lieu, afin de réfléchir autour de son pré-projet personnalisé	Traçabilité du temps d'échanges							
5. Le projet personnalisé de la personne accueillie est formalisé	Présence d'objectifs définis dans le projet personnalisé							
6. La personne accueillie a donné son accord (ou refus) sur son projet personnalisé	Traçabilité de l'accord ou du refus de la personne							
MISE EN ŒUVRE								
7. Les professionnels concernés sont informés du projet personnalisé de la personne accueillie	Traçabilité de l'information délivrée							
8. L'entourage étou le représentant légal sont informés du projet personnalisé de la personne accueillie	Traçabilité de l'information délivrée ou traçabilité de la recherche du consentement							
9. Les médecins et paramédicaux libéraux, les intervenants et bénévoles concernés sont informés du projet personnalisé de la personne accueillie	Traçabilité de l'information délivrée							
10. Les ressources associées sont sollicitées	Achat de matériel, mise en place de partenariat							
11. Les objectifs du projet personnalisé sont mis en œuvre	Traçabilité des actions du projet Traçabilité de temps d'accompagnement							
EVALUATION								
12. Le projet personnalisé de la personne accueillie est évalué en équipe	Traçabilité d'un temps d'évaluation en équipe							
13. Le projet personnalisé de la personne accueillie est évalué avec l'entourage	Traçabilité d'un temps d'évaluation							


L'accompagné traceur

Entretien avec la personne accompagnée		Eléments de réponse
Questions		
1. Savez-vous ce qu'est le projet d'accompagnement ?		
2. Avez-vous été associé à la démarche (préparation et élaboration du projet) ?		
3. En cas de refus de participation à l'élaboration de votre projet d'accompagnement, votre décision est-elle respectée ?		
4. Connaissez-vous votre référent projet d'accompagnement ?		

Outils pour la conduite de projet

Campagne régionale

« Sur le chemin des attentes des usagers : le projet personnalisé »



Protocole

- ✓ Diagnostic organisationnel
- ✓ Audit sur dossier

Ce protocole a pour objet de vous permettre de conduire votre enquête de façon collective et autonome. Afin de concourir à la réussite de votre enquête et à la qualité du rapport d'analyse, nous vous invitons vivement à **renseigner l'intégralité du protocole et à en saisir les données sur le recueil en ligne de la plateforme eFORAP.**

A COMPLETER PAR VOS SOINS

1. Contexte

Suite aux travaux du groupe de travail spécifique « Sur le Chemin des Attentes des usagers : le Projet personnalisé (CAP) » en 2013 qui a produit un guide de mise en œuvre de la démarche dans les établissements EHPAD et du secteur HANDICAP et de l'adaptation de ce dernier au secteur des SSIAD en 2019.

Les travaux s'appuient notamment sur les textes et recommandations en vigueur en date de mai 2019, en particulier :

- La loi n°2002-2 du 2 janvier 2002 rénovant l'action sociale et médico-sociale, section 2 - Droits des usagers du secteur social et médico-social ;
- Le décret n°2007-975 du 15 mai 2007 fixant le contenu du cahier des charges pour l'évaluation des activités et de la qualité des prestations des ESSMS ;
- Recommandation de Bonnes pratiques de l'Anesm (HAS) « Les attentes de la personne et le projet personnalisé » : Favoriser l'expression et la participation de l'usager dans la conception et la mise en œuvre du projet qui le concerne (août 2018)

La première campagne régionale d'évaluation est proposée en 2019 conformément au Projet Régional de Santé de l'Agence Régionale de Santé des Pays de la Loire 2018-2022, notamment l'orientation stratégique 2 « Le citoyen, l'usager acteur de sa santé et de son parcours de santé » et son action opérationnelle « Faire du projet personnalisé un pilier de l'amélioration du parcours de vie ».

2. Objectifs

Objectif principal :

- ✓ Etablir un état des lieux de la mise en œuvre des projets personnalisés pour chaque entité participante

Objectif secondaire :

- ✓ Partager les enseignements inter-structures afin de définir un plan d'action régional en matière d'accompagnement à la mise en œuvre des projets personnalisés.

3. Type d'étude

Il s'agit de réaliser une enquête d'état des lieux. Cette enquête est constituée de 2 volets :

- Un diagnostic organisationnel permettant de réaliser un premier état des lieux sur la démarche institutionnelle.
- Un audit sur dossier permettant d'évaluer la mise en œuvre opérationnelle du projet personnalisé.

Diagnostic organisationnel	Audit
Auto-évaluation	Audit côté sur dossier en plus détaillé

4. Champ d'application

Toutes les structures médico-sociales de la région Pays de la Loire.

5. Critères d'inclusion & d'exclusion

Structures volontaires pour participer (ayant retourné la charte d'engagement signée).

L'ensemble des résidents/usagers présents dans la structure depuis plus de 12 mois.

6. Population & échantillonnage

Diagnostic organisationnel	Audit sur dossier
Toutes les personnes résidentes en centre institutionnel du projet personnalisé	Echantillon des résidents/usagers sélectionnés depuis plus de 12 mois au moment du recueil de l'enquête
Composition : <ul style="list-style-type: none">□ Directeur(trice) ou Directeur(trice) Adjoint(e) de la structure□ Informaticien(ne) coordinateur(trice) / centre de santé□ Médecin coordinateur□ Représentant du CIVS	Composition : <ul style="list-style-type: none">□ Pour les structures de moins de 30 résidents/usagers présents dans la structure depuis plus de 12 mois : exhaustif□ Pour les structures de plus de 30 résidents/usagers présents dans la structure

Le protocole



Le guide de remplissage

QualiREL Santé
Projet personnalisé - Parcours personnalisé

Avril 2013

Guide de remplissage

Page 2 sur 8

Diagnostic organisationnel

Il est vivement conseillé de compléter cette grille de bon concordance entre les personnes identifiées comme participant au projet de prise en charge de la démarche du projet personnalisé à l'issue de la structure (il s'agit de l'analyse d'évaluation).

Le diagnostic organisationnel vise à actualiser les méthodes et supports mis en œuvre par la structure pour permettre d'être au cœur du développement des projets personnalisés. Les critères reprennent les conditions de la réussite d'intégration du projet personnalisé dans l'organisation de la structure.

Le diagnostic est composé de 12 critères répartis en 2 chapitres :

- Organisation de l'établissement autour du projet personnalisé : Projet d'établissement, partage d'information, modalités de rétroaction, indicateurs de suivi.
- Coopération et mise en œuvre du projet personnalisé : Existence d'un recueil formalisé, temps dédiés, concertation, formalisation écrite, etc.)

Les modalités de réponse personnelles sont : oui, en grande partie, partiellement, non.

De façon générale, le choix de la modalité de réponse doit reposer sur les critères suivants :

Modalités de réponse	Liste d'établissement de nos structures
Oui	Pratiqué
En grande partie	Pratiqué (formalisation formelle)
Partiellement	Pratiqué (formalisation formelle)
Non	Pratiqué (formalisation formelle)

De façon détaillée pour chacun des critères, les modalités de réponse reposent sur les éléments suivants :

A. L'ORGANISATION DE L'ETABLISSEMENT AUTOUR DU PROJET PERSONNALISE

Critère	Modalités de réponse
---------	----------------------

Guide de remplissage des grilles d'évaluation

- Diagnostic organisationnel
- Audit sur dossier

20

Le Power point de présentation de l'évaluation (lancement / restitution)



Affiche invitation à la restitution des résultats

Rapport automatisé sur eFORAP



5- Calendrier de la campagne

Calendrier de la campagne

« Sur le chemin des attentes des usagers :
le projet d'accompagnement personnalisé »



6 - E-forap : saisie et résultats en ligne

Formulaire d'engagement

Formulaire d'engagement



Sur le chemin des attentes des usagers : le projet d'accompagnement personnalisé

Outil développé par Qualité Santé et diffusé par la SRA Occitanie

Informations sur l'établissement

Nom de la structure :

Département :

Périmètre de l'évaluation

- ☐ Global (à l'échelle de l'établissement)
☐ Par unité/service/site géographique*

Informations relatives au pilote/coordonnateur pour cette évaluation

Nom :

Prénom :

Adresse électronique :

Téléphone :

Personne désignée pour gérer le compte utilisateur e-FORAP (le compte utilisateur sera à ce nom)

Nom :

Prénom :

Adresse électronique :

Téléphone :

Votre établissement s'engage à :

- Désigner au sein de l'établissement un pilote chargé de la coordination de l'évaluation
- Organiser le recueil et la saisie des données selon le guide méthodologique de l'évaluation
- Analyser le rapport de résultats pour la définition des actions d'amélioration

SRA Occitanie s'engage à :

- Mettre à disposition des établissements le(s) questionnaire(s) via la plateforme de saisie en ligne (e-FORAP)
- Respecter la confidentialité des données échangées et des informations auxquelles elle a accès
- Fournir un rapport de résultats par périmètre défini via la plateforme e-FORAP

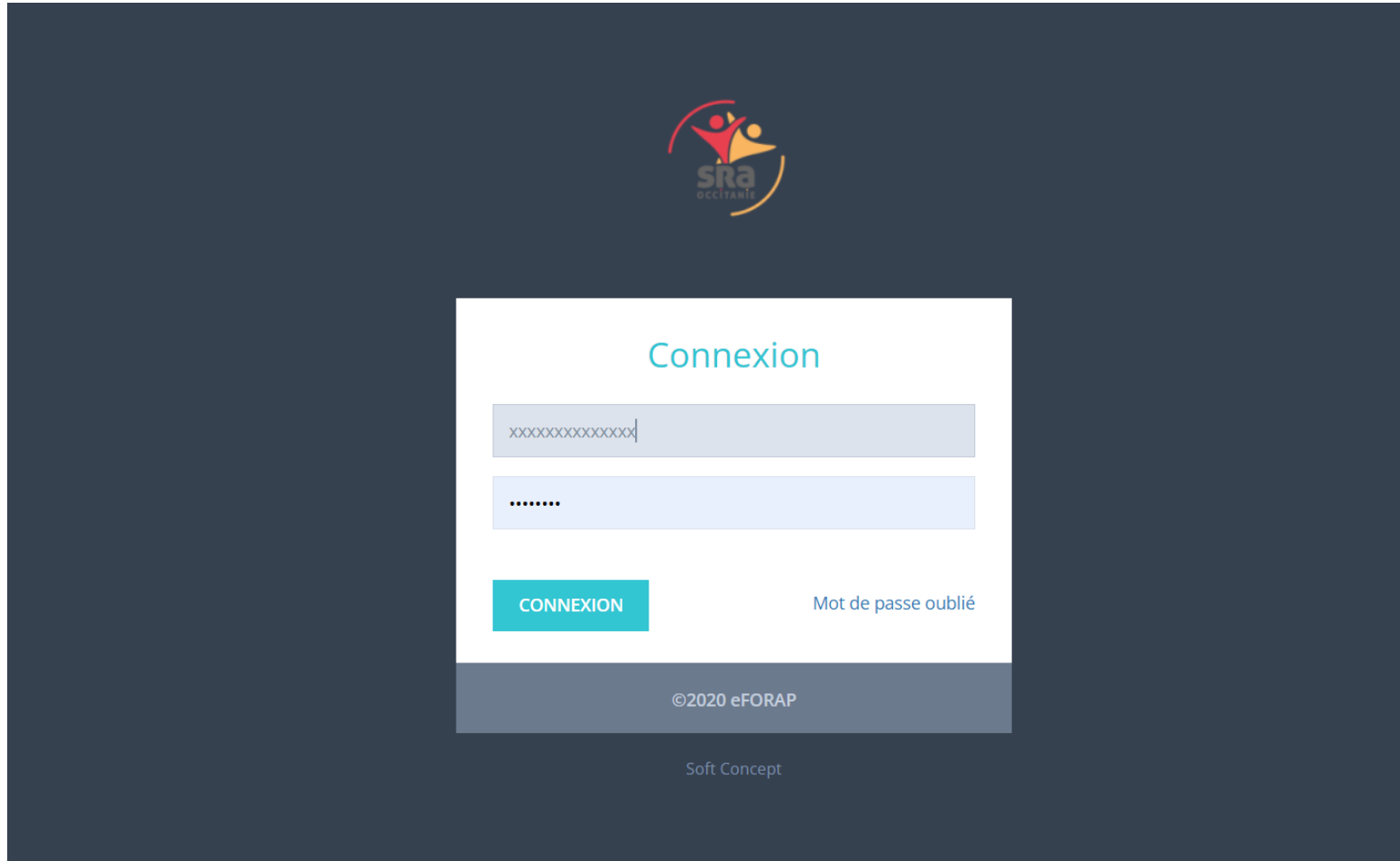
- ☐ En cochant cette case, vous engagez votre établissement à participer à l'évaluation "Sur le chemin des attentes des usagers : le projet d'accompagnement personnalisé", et vous acceptez les conditions listées ci-dessus.

Valider



Accès à eFORAP

<https://eforap.net-survey.eu/SRAOccitanie/WebReports.dll>



The screenshot shows a login interface on a dark blue background. At the top center is the SRA Occitanie logo. Below it, the word "Connexion" is displayed in teal. There are two input fields: the first contains "xxxxxxxxxxxx" and the second contains ".....". Below the fields is a teal button labeled "CONNEXION" and a link labeled "Mot de passe oublié". At the bottom of the form, it says "©2020 eFORAP" and "Soft Concept".



Accès à eFORAP



Test DESFONTAINES (Utilisateur)

Liste des outils Liste des mesures Liste des opérateurs

LISTE DES OUTILS

Ajouter une mesure

Afficher lignes par page

Chercher

Outils	Documents
<input type="checkbox"/> Bloc opératoire : Go No GO	0 Voir
<input type="checkbox"/> Modalités contention physique (hors psychiatrie)	4 Voir
<input type="checkbox"/> Projet d'accompagnement personnalisé	0 Voir
<input type="checkbox"/> Regards Croisés sur la Bienveillance V1	21 Voir
<input type="checkbox"/> SMR : Problématique de la sortie	4 Voir

Accès à eFORAP

LISTE DES MESURES

[Rapport consolidé](#)[Rapport comparatif](#)[Ajouter une mesure](#)[Modifier une mesure](#)[Supprimer une mesure](#)Afficher lignes par pageChercher

	Outils	Etablissement	Entité	Mesure	Statut	Documents	Saisie	Actions	Rapports
<input type="checkbox"/>	Projet d'accompagnement personnalisé	SRA OCCITANIE	Collectif de Travail 1	PPA 2025 SRA Occitanie service 1	En cours	0 Voir	Ajouter saisie Périmètre	Questionnaire Base de données Consulter	Rapport

Périmètre de votre évaluation
communiqué dans le formulaire
d'engagement

Accéder aux questionnaires :

- Audit sur dossier
- Accompagné traceur

Questionnaires au format
dématérialisé (lien)

Complétude obligatoire :

- échantillonnage/périmètre
de l'évaluation
- Diagnostic organisationnel

Accès à eFORAP

*ATTENTION : Non actif pour
cette évaluation*

LISTE DES MESURES

Rapport consolidé

Rapport comparatif





Ajouter une mesure

Modifier une mesure

Supprimer une mesure

Afficher 20 ▼ lignes par page

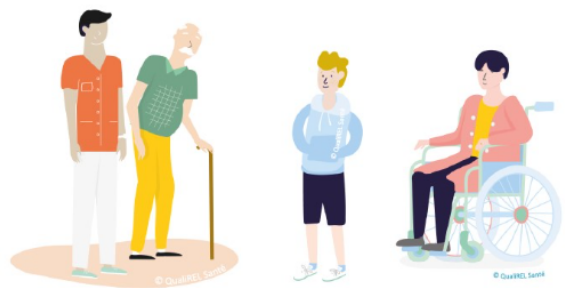
Chercher

	Outils	Etablissement	Entité	Mesure	Statut	Documents	Saisie	Actions	Rapports
<input type="checkbox"/>	Projet d'accompagnement personnalisé	SRA OCCITANIE	Collectif de Travail 1	PPA 2025 SRA Occitanie service 1	En cours	0 Voir	Ajouter saisie  Périmètre	  Consulter	 Rapport

Outils, documents (protocole, communication, tutoriel, ...)

Accéder aux questionnaires saisis et données

Génération du rapport de résultats



LE PROJET D'ACCOMPAGNEMENT PERSONNALISÉ
QUESTIONNAIRES ETABLISSEMENT :

Structure 1 - Site C

Quel questionnaire souhaitez-vous compléter/modifier ?*

Protocole

Diagnostic organisationnel

*Le protocole de l'enquête (ou périmètre de l'étude) est obligatoire avant de pouvoir accéder au Diagnostic organisationnel. Vous pourrez toujours y réaccéder par la suite.

DIAGNOSTIC ORGANISATIONNEL
Le projet d'accompagnement personnalisé est-il mis en oeuvre ?

Structure 1 - Site C

Objectif du diagnostic organisationnel :

- Le diagnostic organisationnel permet :
- de réaliser un premier état des lieux de la démarche du projet d'accompagnement personnalisé
 - d'identifier les points forts et les points à améliorer dans l'organisation mise en place pour répondre à la démarche du projet personnalisé
 - de mesurer votre progression dans le temps (l'enquête peut être réalisée à N, puis N+1, N+2...)

Modalités de remplissage du questionnaire :

Case à cocher	Etat d'avancement
Oui	Réflexion menée Définition / formalisation terminée Mise en oeuvre en cours ou achevée
En grande partie	Réflexion menée Définition / formalisation terminée Mise en oeuvre amorcée
Partiellement	Réflexion amorcée Définition / formalisation amorcée
Non	Absence de réflexion sur le sujet

L'ensemble des ressources associées est à retrouver sur la page dédiée : [Evaluation : Projet d'accompagnement personnalisé](#)

Diagnostic organisationnel

A- L'ORGANISATION DE L'ETABLISSEMENT AUTOUR DE LA DEMARCHE DU PROJET D'ACCOMPAGNEMENT PERSONNALISE

1. Dans votre structure, existe t-il une démarche de projet d'accompagnement personnalisé ?

2. Les principes et modalités de mise en oeuvre du projet d'accompagnement personnalisé sont-ils définis dans le projet d'établissement ?

3. La démarche de projet d'accompagnement personnalisé a-t-elle fait l'objet d'une information auprès :

	Oui	En grande partie	Partiellement	Non
De l'équipe de direction	<input checked="" type="checkbox"/>	<input type="checkbox"/>	<input type="checkbox"/>	<input type="checkbox"/>
Des professionnels impliqués directement dans la mise en œuvre des projets d'accompagnement personnalisé (professionnels soignants, éducatifs, etc.)	<input type="checkbox"/>	<input checked="" type="checkbox"/>	<input type="checkbox"/>	<input type="checkbox"/>
Des professionnels impliqués indirectement dans la mise en œuvre des projets d'accompagnement personnalisé (secrétaires, restauration, etc.)	<input checked="" type="checkbox"/>	<input type="checkbox"/>	<input type="checkbox"/>	<input type="checkbox"/>
De la personne accompagnée ou des représentants légaux de la personne accueillie (si usager pas en capacité)	<input type="checkbox"/>	<input checked="" type="checkbox"/>	<input type="checkbox"/>	<input type="checkbox"/>
De l'entourage / des proches	<input checked="" type="checkbox"/>	<input type="checkbox"/>	<input type="checkbox"/>	<input type="checkbox"/>

4. Existe t-il une procédure formalisée qui détaille la démarche du projet d'accompagnement personnalisé ?

5. Existe t-il un ou des indicateur(s) de suivi relatif(s) au projet d'accompagnement personnalisé ?

6. Existe t-il un (ou plusieurs) référent(s) par projet d'accompagnement personnalisé ?

7. La mission du référent est-elle formalisée ? (fiche de missions/poste)

Précédent

Suivant

Diagnostic organisationnel

B - MISE EN OEUVRE - EVALUATION DE LA DEMARCHE DU PROJET D'ACCOMPAGNEMENT PERSONNALISE

8. Un recueil formalisé des attentes est-il réalisé dans le cadre d'une rencontre formelle ?

9. Existe t-il de façon formelle des temps dédiés :

	Oui	En grande partie	Partiellement	Non
A la conception du projet d'accompagnement personnalisé ? (du recueil des attentes jusqu'à la définition des objectifs)	<input type="checkbox"/>	<input checked="" type="checkbox"/>	<input type="checkbox"/>	<input type="checkbox"/>
A la mise en oeuvre du projet d'accompagnement personnalisé ? (la mise en oeuvre des objectifs)	<input type="checkbox"/>	<input checked="" type="checkbox"/>	<input type="checkbox"/>	<input type="checkbox"/>
A l'évaluation du projet d'accompagnement personnalisé ? (la discussion autour des objectifs et le réajustement de ces derniers)	<input type="checkbox"/>	<input checked="" type="checkbox"/>	<input type="checkbox"/>	<input type="checkbox"/>

10. L'élaboration du projet d'accompagnement personnalisé fait-elle l'objet d'une concertation pluridisciplinaire ?

11. La formalisation écrite du projet d'accompagnement personnalisé est-elle réalisée :

- ☐ Pour TOUS les usagers ?
- ☒ Pour LA PLUPART des usagers ?
- ☐ Pour UN PETIT NOMBRE d'usagers seulement ?
- ☐ Pour AUCUN usager ?

12. Le document ou support "projet d'accompagnement personnalisé" de la personne est-il réactualisé au moins une fois par an :

- ☐ Pour TOUS les usagers ?
- ☒ Pour LA PLUPART des usagers ?

Audit sur dossier



LE PROJET D'ACCOMPAGNEMENT PERSONNALISÉ

Nouvelle saisie

Structure 1 - Site C

Quelle grille souhaitez-vous saisir ?

Audit Dossier

Accompagné Traceur

© FORAP, 2025

Commencer

ÉVALUATION SUR DOSSIER

Structure 1 - Site C

PREMIERS CONTACTS

1. La personne accueillie a été informée sur le projet d'accompagnement personnalisé

Oui

Non

2. Un recueil des attentes/données auprès de la personne a été réalisé

Oui

Non

3. La prise en compte des risques potentiels auprès de la personne accompagnée a été réalisée au travers d'une / d'évaluations(s) formalisées :

	Oui	Non
A- Fugue, disparition	<div>Oui</div>	<div>Non</div>
B- Addictions et conduites à risques	<div>Oui</div>	<div>Non</div>
C- Chutes	<div>Oui</div>	<div>Non</div>
D- Dénutrition, malnutrition ou troubles de la déglutition	<div>Oui</div>	<div>Non</div>
E- Sexualité	<div>Oui</div>	<div>Non</div>
F- Harcèlement ou abus de faiblesse	<div>Oui</div>	<div>Non</div>
G- Radicalisation et/ou prosélytisme	<div>Oui</div>	<div>Non</div>

CO-CONSTRUCTION

4. Les données recueillies et évaluations ont fait l'objet d'une analyse en équipe

Oui

Non

5. Un temps d'échanges avec la personne et/ou l'entourage a eu lieu, afin de réfléchir autour de son pré-projet d'accompagnement personnalisé

Accompagné traceur

ACCOMPAGNE TRACEUR

Structure 1 - Site C

Une synthèse par accompagné traceur à saisir selon les points forts et les axes d'amélioration pour chacune des cinq étapes du projet d'accompagnement.

Synthèse des points forts	Synthèse des axes d'amélioration
<p>1. Recueil des attentes et évaluation des besoins (accessibilité et compréhension de la démarche, moyens et outils, recommandations de bonnes pratiques)</p> <div></div>	<p>1. Recueil des attentes et évaluation des besoins (accessibilité et compréhension de la démarche, moyens et outils, recommandations de bonnes pratiques)</p> <div></div>
<p>2. Co-construction du Projet d'accompagnement (participation, refus, place des proches...)</p> <div></div>	<p>2. Co-construction du Projet d'accompagnement (participation, refus, place des proches...)</p> <div></div>
<p>3. Diffusion/communication (traçabilité, circuits...)</p> <div></div>	<p>3. Diffusion/communication (traçabilité, circuits...)</p> <div></div>
<p>4. Mise en œuvre (mobilisation des ressources internes/externes, ...)</p> <div></div>	<p>4. Mise en œuvre (mobilisation des ressources internes/externes, ...)</p> <div></div>
<p>5. Suivi et réévaluation</p> <div></div>	<p>5. Suivi et réévaluation</p> <div></div>

EXEMPLE DE RAPPORT

Projet d'Accompagnement Personnalisé

Sur le Chemin des Attentes des usagers :
le Projet d'accompagnement personnalisé



Rapport de résultats

SRA OCCITANIE

Pôle SRA 1

Partie I - Synthèse du diagnostic organisationnel sur le projet personnalisé

ORGANISATION DE L'ETABLISSEMENT AUTOUR DU PROJET PERSONNALISE ...Page 2

CONCEPTION - MISE EN ŒUVRE - EVALUATION DU PROJET PERSONNALISE ...Page 3

Partie II - Synthèse de l'évaluation sur dossier sur le projet personnalisé

LES QUATRE ETAPES DE LA DEMARCHE DU PROJET PERSONNALISE ...Page 4

VERS UN NOUVEAU PROJET PERSONNALISE ...Page 7

Partie III - Synthèse du recueil de l'expérience (Accompagnés traceurs)

Page 8

édité le 06/01/2026

Partie I - SYNTHESE DU DIAGNOSTIC ORGANISATIONNEL SUR LE PROJET D'ACCOMPAGNEMENT PERSONNALISE

Évaluation réalisée du 16/01/2026 au 31/03/2026

ORGANISATION DE L'ETABLISSEMENT AUTOUR DU PROJET D'ACCOMPAGNEMENT

	Oui	En grande partie	Partiellement	Non
1. Dans votre structure, existe-t-il une démarche de projet d'accompagnement personnalisé ?		1 100%		
2. Les principes et modalités de mise en œuvre du projet d'accompagnement personnalisé sont-ils définis dans le projet d'établissement ?		1 100%		
3. Information autour de la démarche	2 40%	2 40%	1 20%	
3.1 De l'équipe de direction	1 100%			
3.2 Des professionnels impliqués directement dans la mise en œuvre des projets d'accompagnement personnalisé	1 100%			
3.3 Des professionnels impliqués indirectement dans la mise en œuvre des projets d'accompagnement personnalisé		1 100%		
3.4 De la personne accompagnée ou des représentants légaux de la personne accueillie (si usager pas en capacité)		1 100%		
3.5 De l'entourage / des proches			1 100%	
4. Existe-t-il une procédure formalisée qui détaille la démarche du projet d'accompagnement personnalisé ?		1 100%		
5. Existe-t-il un ou des indicateur(s) de suivi relatif(s) au projet d'accompagnement personnalisé ?			1 100%	
6. Existe-t-il un (ou plusieurs) référent(s) par projet d'accompagnement personnalisé ?	1 100%			
7. Mission du référent formalisée			1 100%	

73 %

des critères d'évaluation sur l'organisation de l'établissement autour du Projet d'accompagnement personnalisé sont parfaitement remplis ou au moins en grande partie



Le, ou les, critère(s) à améliorer en priorité sont :

- 3.5 De l'entourage / des proches
- 5. Existe-t-il un ou des indicateur(s) de suivi relatif(s) au projet d'accompagnement personnalisé ?
- 7. Mission du référent formalisée



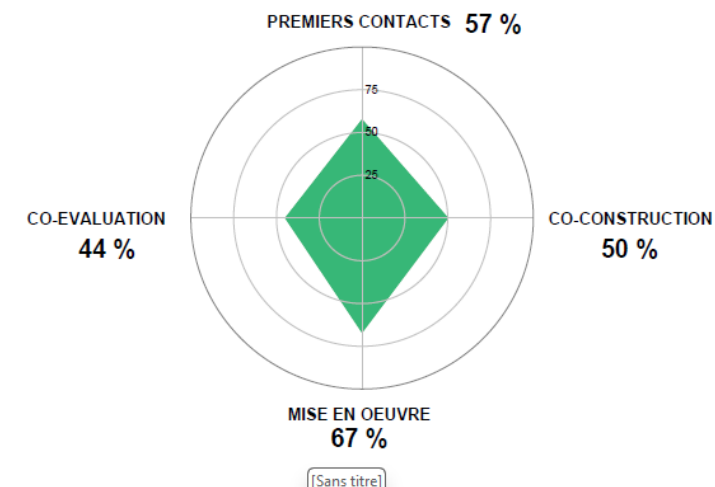
Le, ou les, critère(s) à renforcer sont :

- 1. Dans votre structure, existe-t-il une démarche de projet d'accompagnement personnalisé ?
- 2. Les principes et modalités de mise en œuvre du projet d'accompagnement personnalisé sont-ils définis dans le projet d'établissement ?
- 3.3 Des professionnels impliqués indirectement dans la mise en œuvre des projets d'accompagnement personnalisé
- 3.4 De la personne accompagnée ou des représentants légaux de la personne accueillie (si usager pas en capacité)

Partie II - SYNTHESE DE L'EVALUATION SUR DOSSIER SUR LE PROJET PERSONNALISE

Évaluation réalisée sur 3 dossiers.

LES QUATRE ETAPES DE LA DEMARCHE DU PROJET PERSONNALISE



Questions / Réponses

Merci pour votre participation



SRA Occitanie
6 rue de Lourdes. Bât. C
31300 TOULOUSE

✉ info@sra-occitanie.fr

☎ 05.67.31.21.30

www.sra-occitanie.fr